

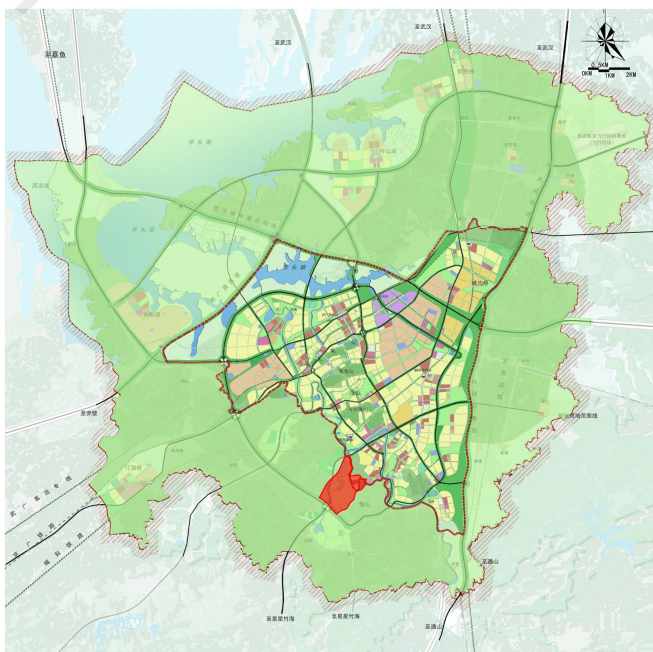
咸宁宜居主城SW-11单元、SW1201控制性详细规划

区位分析图

咸宁位于湖北省东南部，东临赣北，南接潇湘，西望荆楚，北倚武汉，素有“湖北南大门”之称，是“武汉城市圈”成员城市之一。位居中部崛起“两纵两横”和湖北“两圈一带”战略规划的重要区域，是“中三角”城市圈地理中心，是武汉城市圈与长株潭城市群和鄱阳湖生态经济区进行联系的重要功能节点，发展的战略地位十分突出。



咸宁地处华中腹地、长江黄金水道与京广铁路大动脉交汇地带，水陆空交通十分便捷。京广铁路，京广澳、沪蓉高速，106、107国道贯穿咸宁境内。全市境内形成了以公路为主、水陆相连的运输网络，是湖北省重要的交通枢纽城市。京广高速铁路已建设完成投入运行，杭瑞高速公路，大广高速公路已经建设完成，武咸快速路、武咸城际铁路等也正在规划建设中。

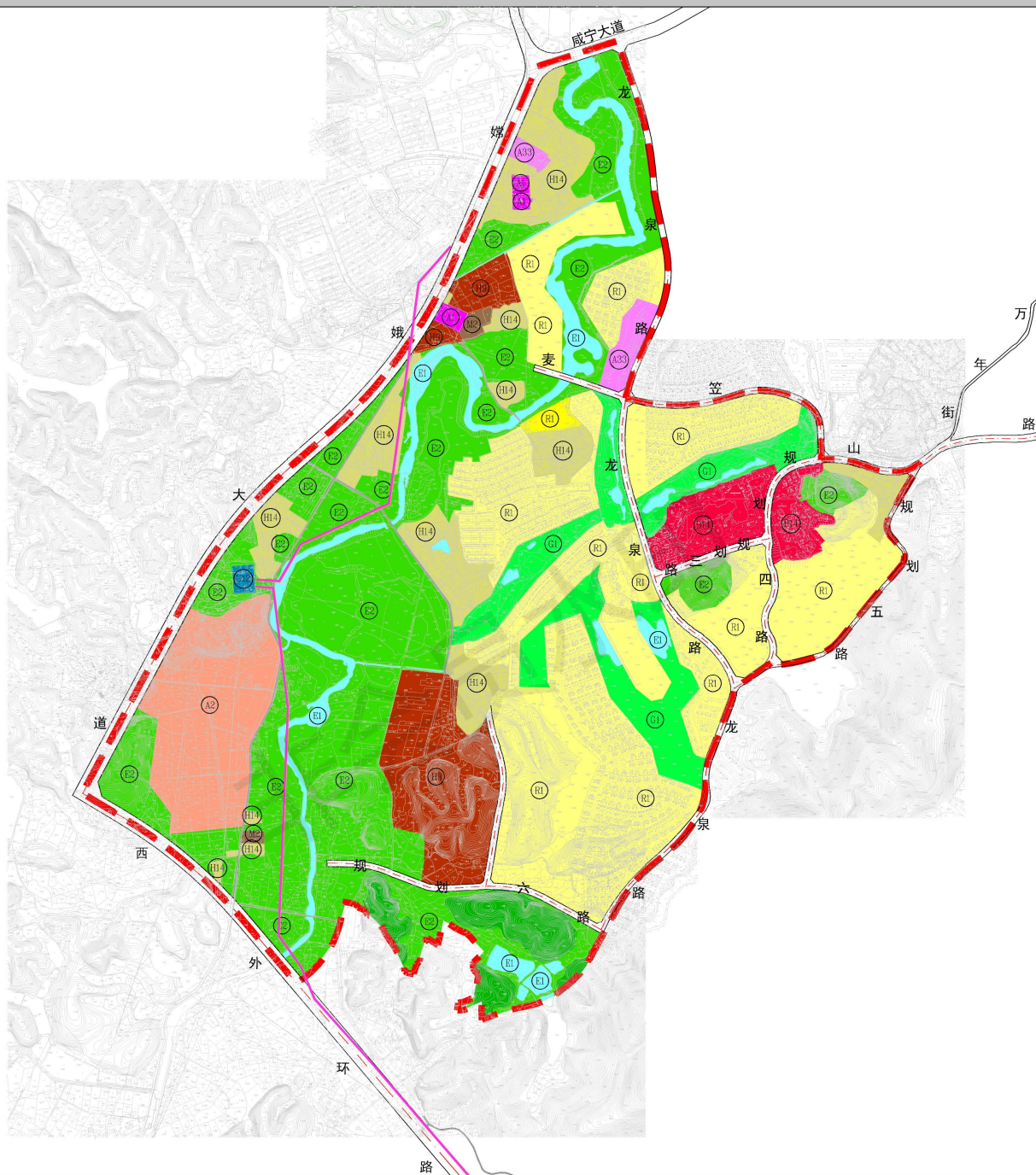


咸宁市中心城区位于咸宁市北部，是咸宁政治、经济和文化中心，是中国人居环境范例奖和首批全国旅游标准化城市，同时也是国家园林城市和国家卫生城市。

本次规划区为咸宁森林温泉大旅游产业示范区II区，位于潜山风景区西北麓。规划区东临孟养浩东路、北接咸宁大道，西依嫦娥大道西段，南至嫦娥大道南段与太乙大道连接，总用地面积376.99公顷。

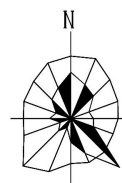
咸宁宜居主城SW-11单元、SW1201控制性详细规划

土地利用现状图



图例

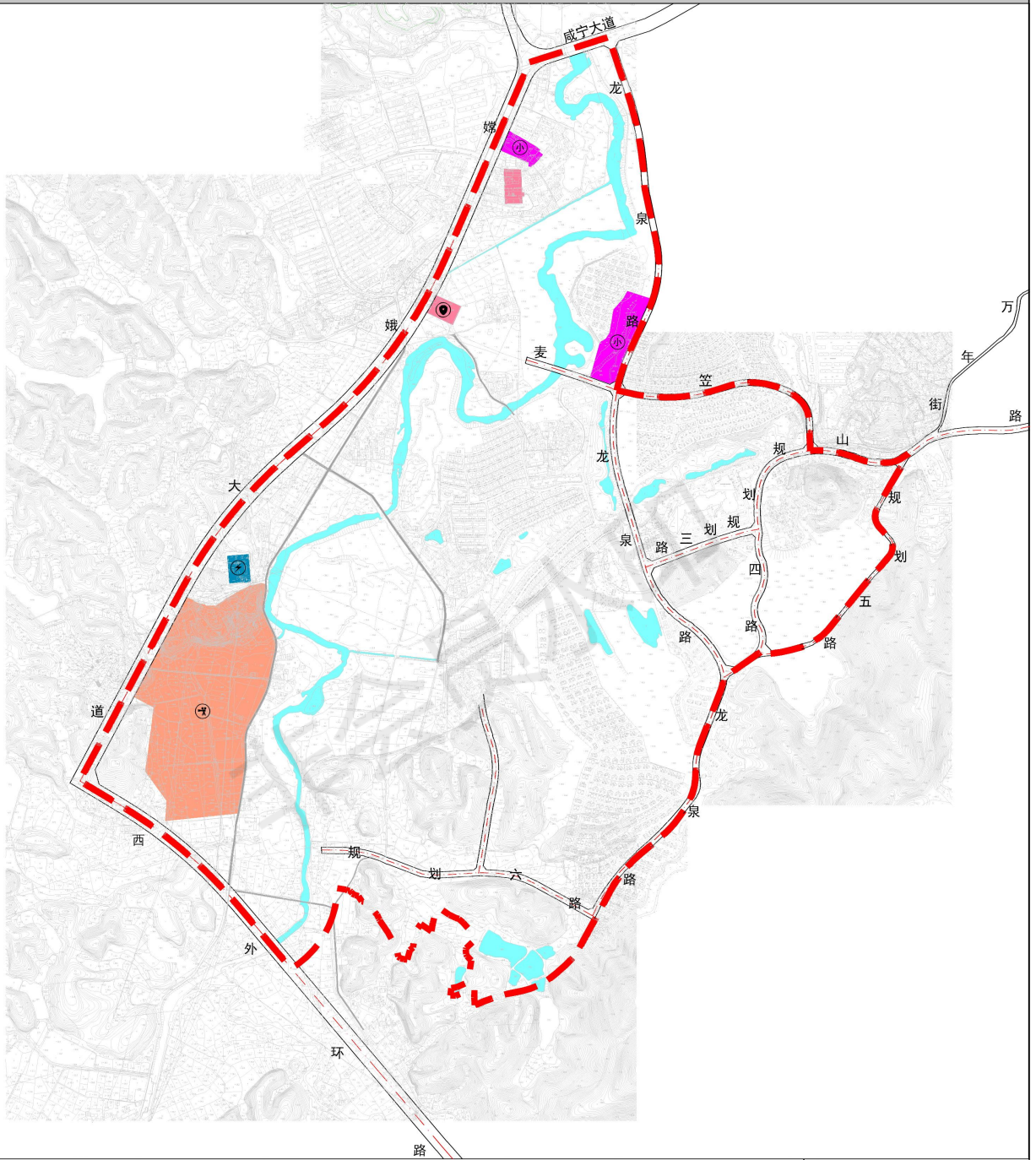
- | | | | |
|--|--|--|-----------|
| R1 一类居住用地 | B14 旅馆用地 | G1 公园绿地 | 现状35kV电力线 |
| R2 二类居住用地 | S1 城市道路用地 | H14 村庄建设用地 | 现状道路 |
| A1 行政办公用地 | M2 二类工业用地 | H9 其他建设用地 | 规划范围 |
| A2 体育设施用地 | U12 供电用地 | E1 水域 | |
| A3 中小学用地 | E2 山体 | | |











0 100 200 500m

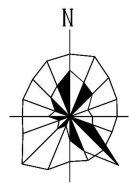
咸宁宜居主城SW-11单元、SW1201控制性详细规划

现状公共服务设施分布图



图例

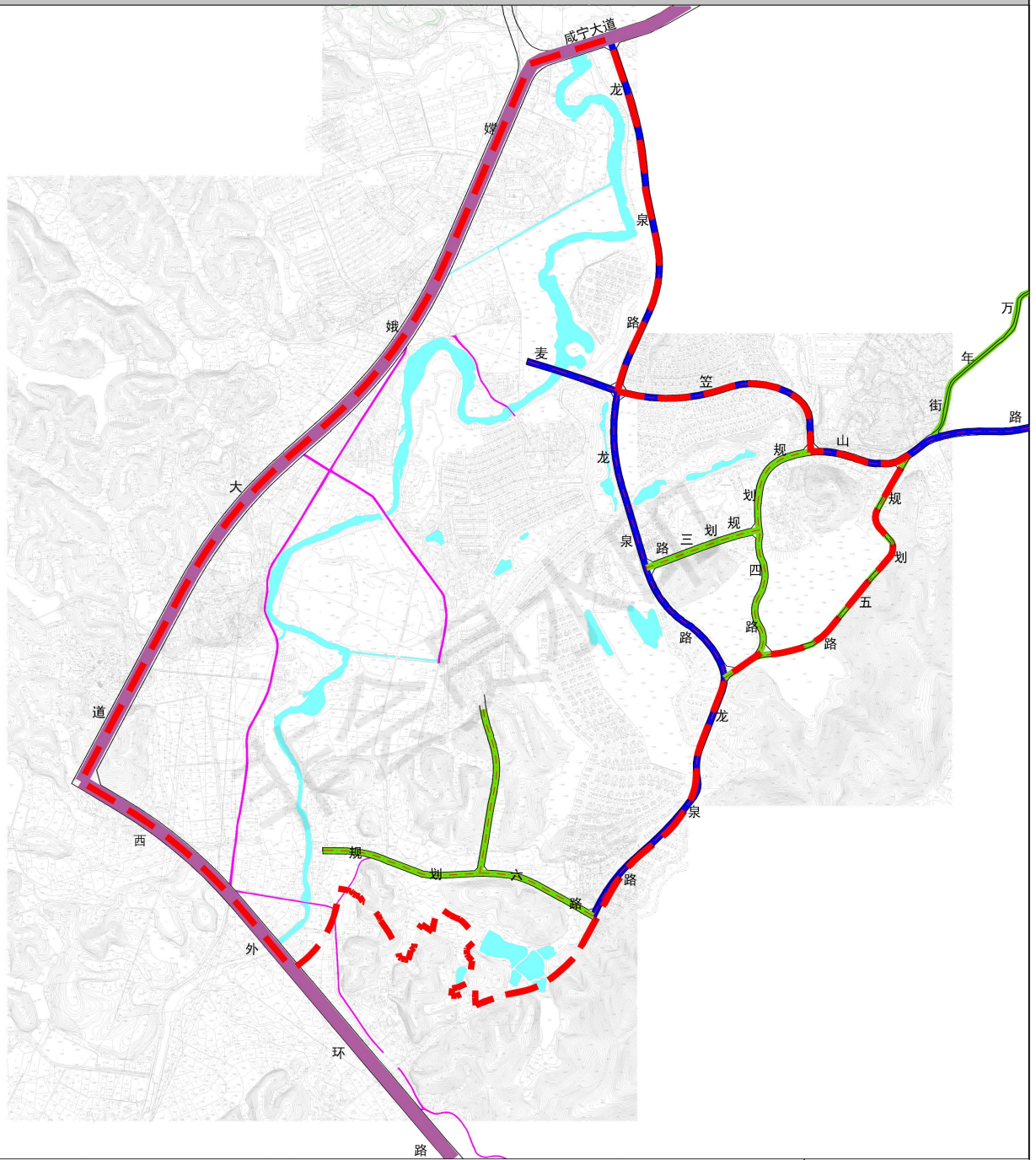
- | | | | |
|---|----------|---|------|
|  | 香泉映月影剧院 |  | 其它设施 |
|  | 110kv变电站 |  | 现状道路 |
|  | 小学 |  | 水域 |
|  | 森林公安 |  | 规划范围 |



0 100 200 500m

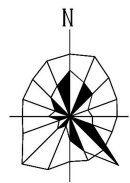
咸宁宜居主城SW-11单元、SW1201控制性详细规划

现状道路交通分析图



图例

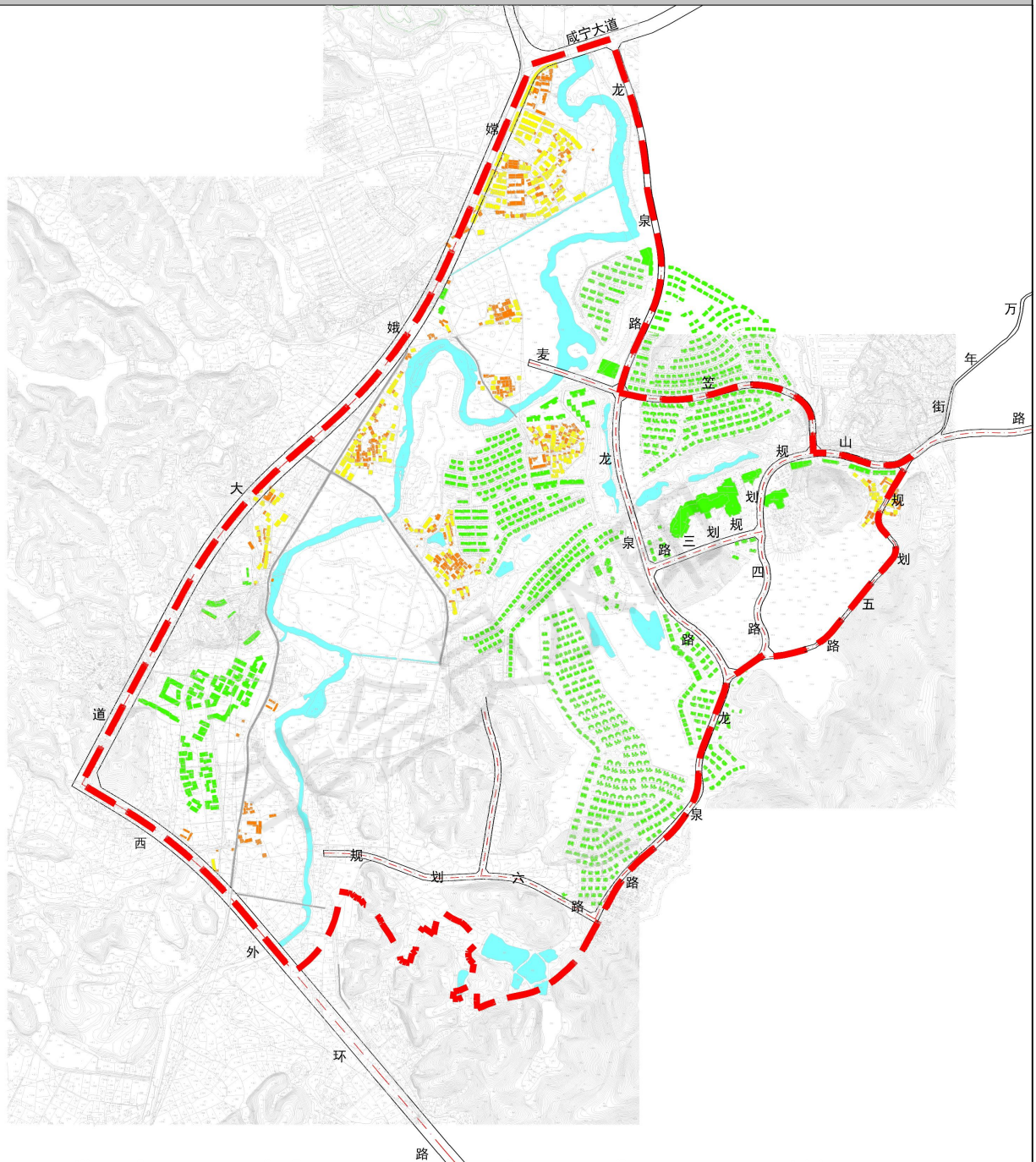
- 主干路
- 次干路
- 支路
- 其它道路
- 规划范围








0 100 200 500m

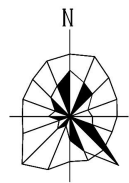
咸宁宜居主城SW-11单元、SW1201控制性详细规划

现状建筑质量分析图



图例

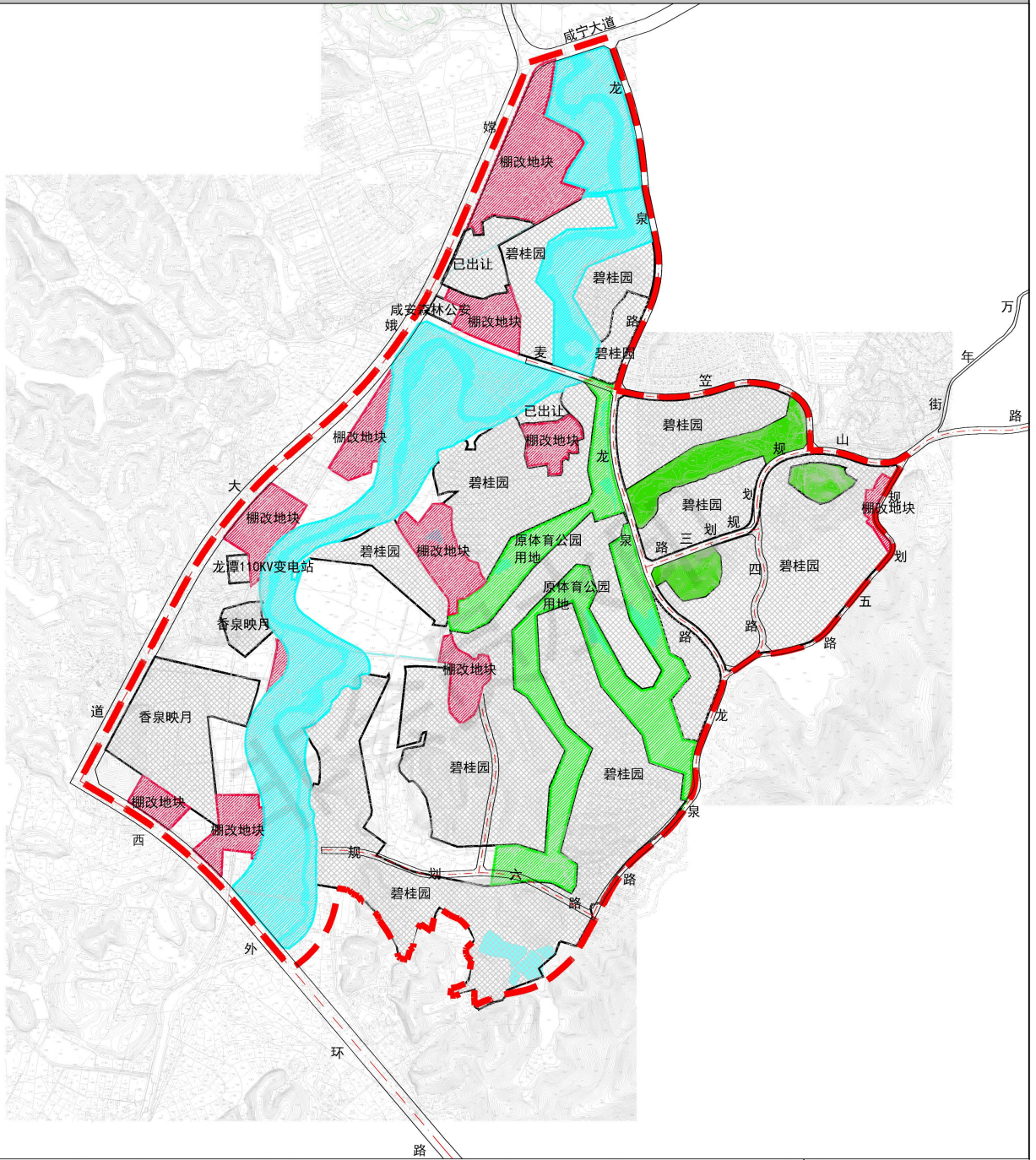
-  建筑质量较好
-  建筑质量一般
-  建筑质量较差
-  现状道路
-  规划范围









0 100 200 500m

咸宁宜居主城SW-11单元、SW1201控制性详细规划

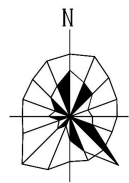
现状用地权属图



图例

-  已出让土地
-  棚改地块
-  湿地公园用地
-  原体育公园用地
-  现状水体
-  现状林地

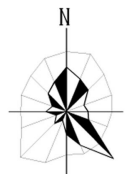
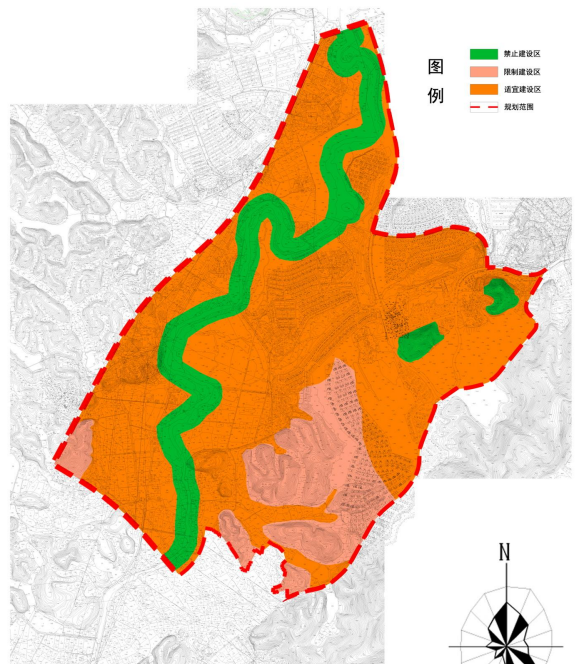
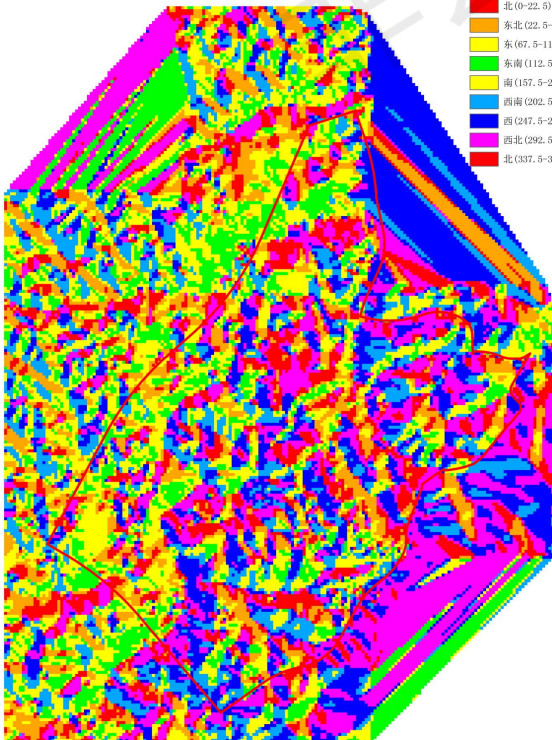
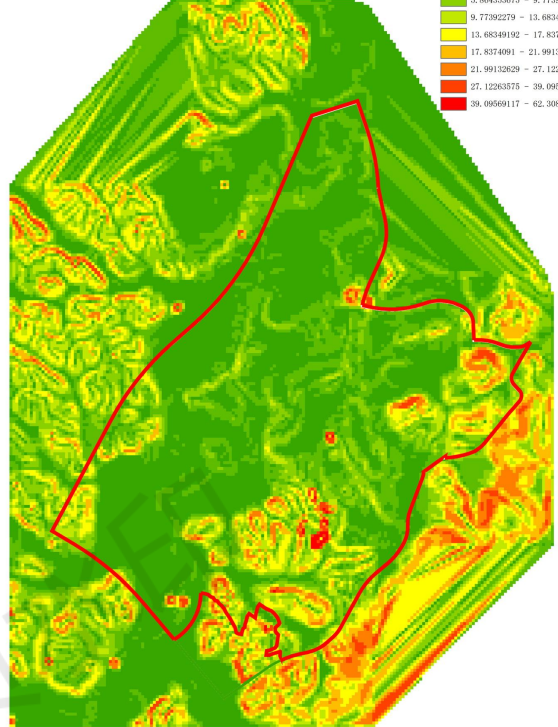
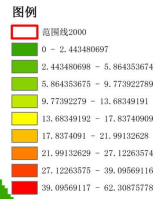
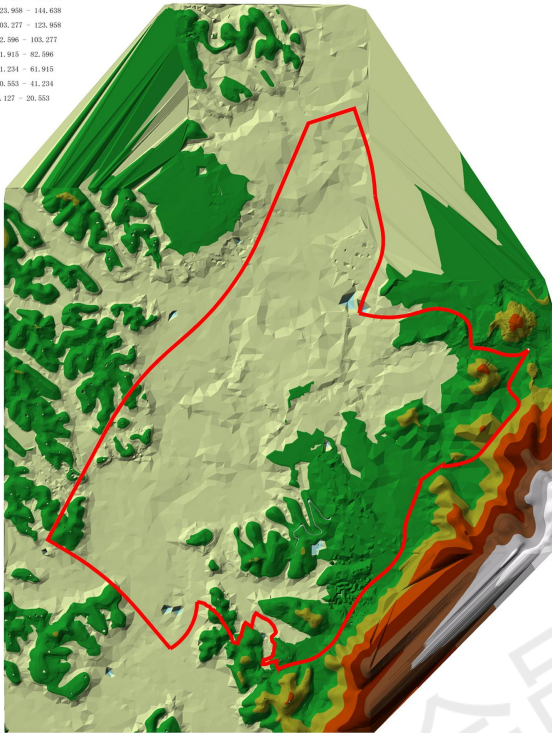
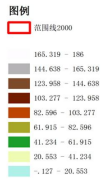
-  现状道路
-  规划范围



0 100 200 500m

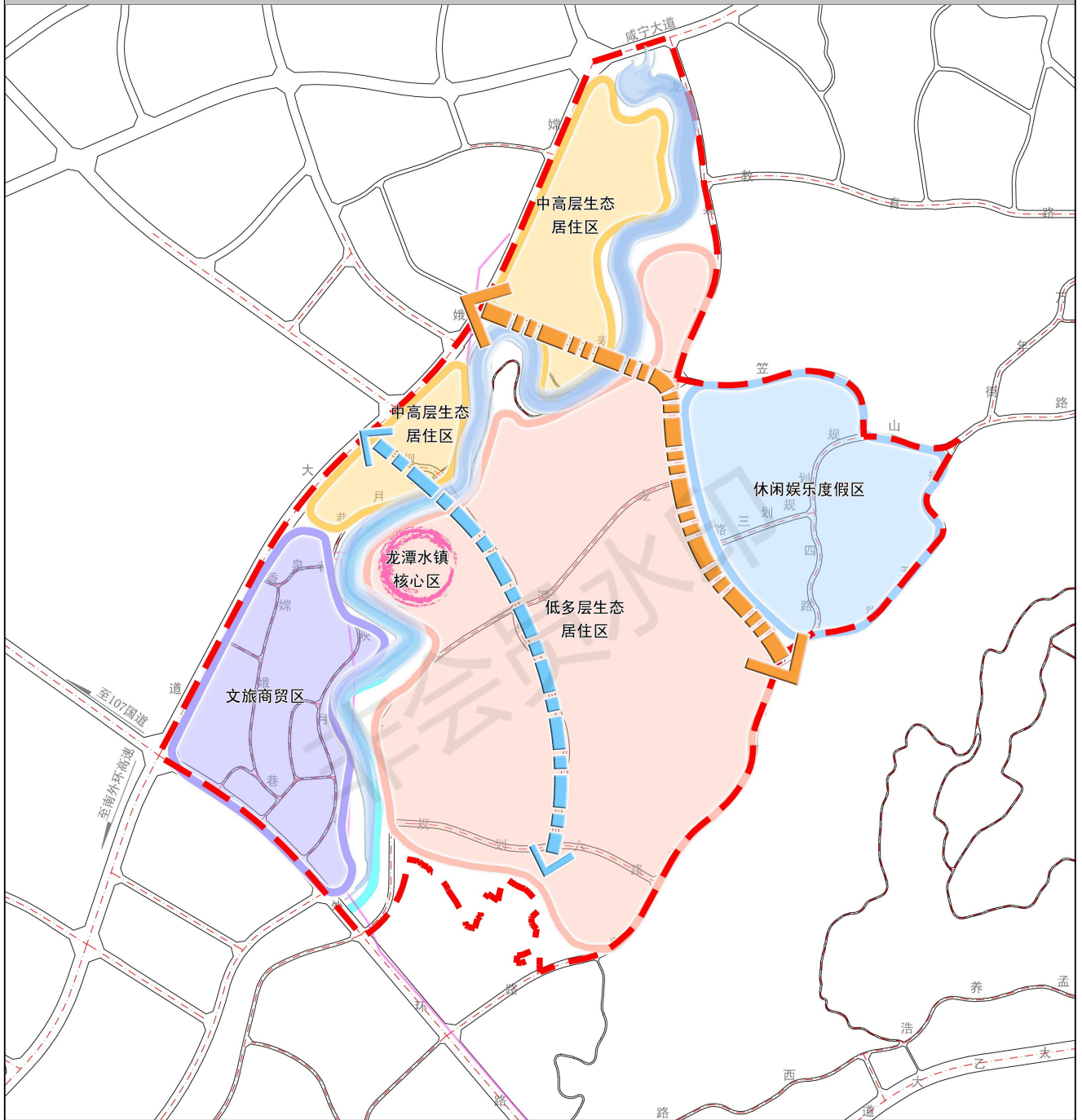
咸宁宜居主城SW-11单元、SW1201控制性详细规划

用地适宜性评价图



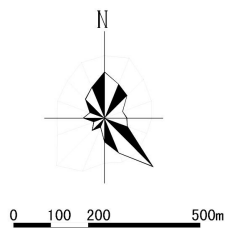
咸宁宜居主城SW-11单元、SW1201控制性详细规划

规划结构图



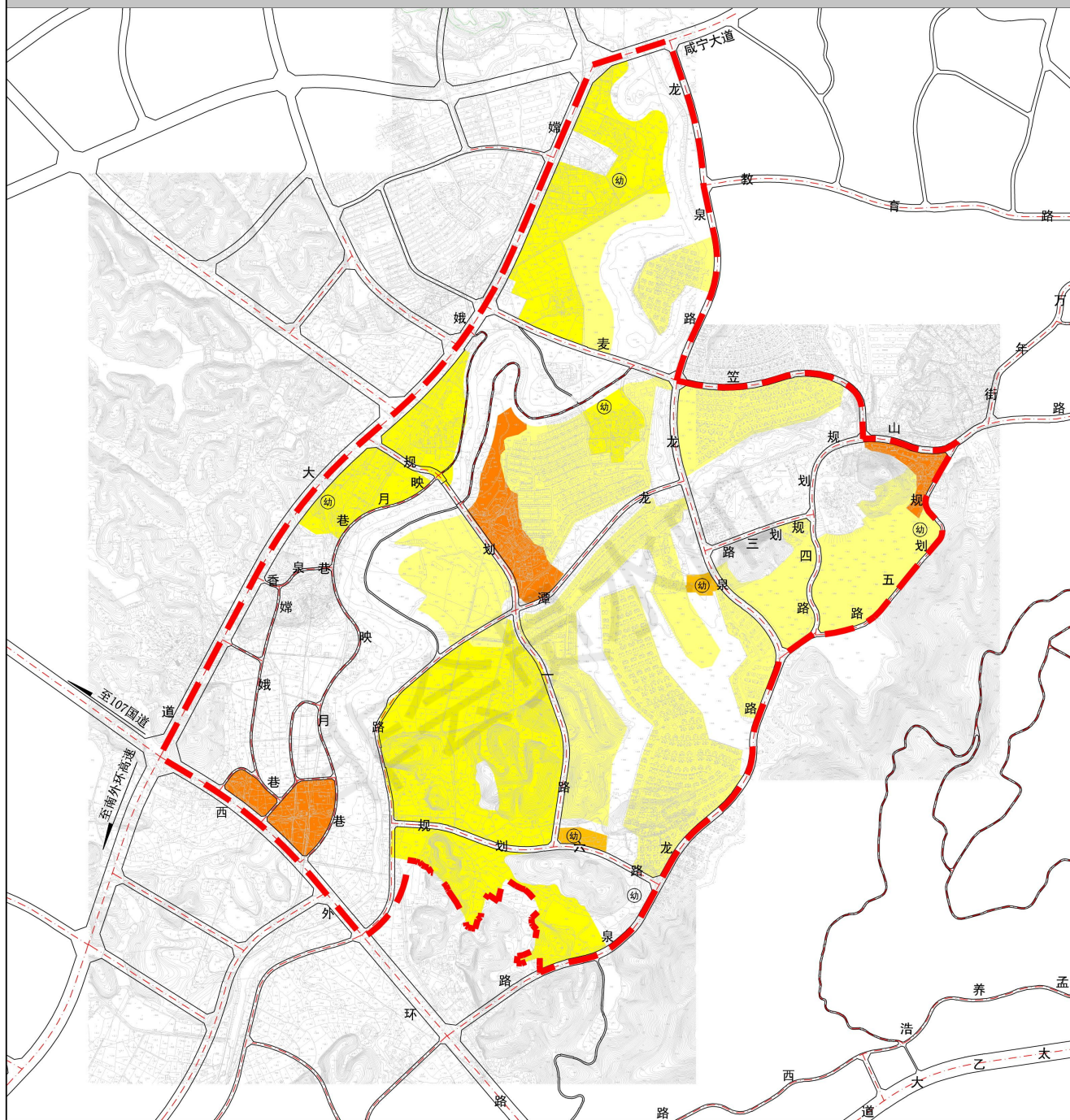
图例

- | | |
|---|---|
|  中高层居住区 |  功能联系轴 |
|  低多层居住区 |  生态发展轴 |
|  文旅商贸区 |  龙潭水镇核心区 |
|  休闲娱乐度假区 |  水域 |
|  城市发展轴 |  规划范围 |

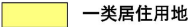

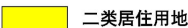

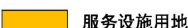





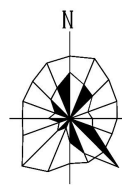
咸宁宜居主城SW-11单元、SW1201控制性详细规划

居住用地规划图



图例

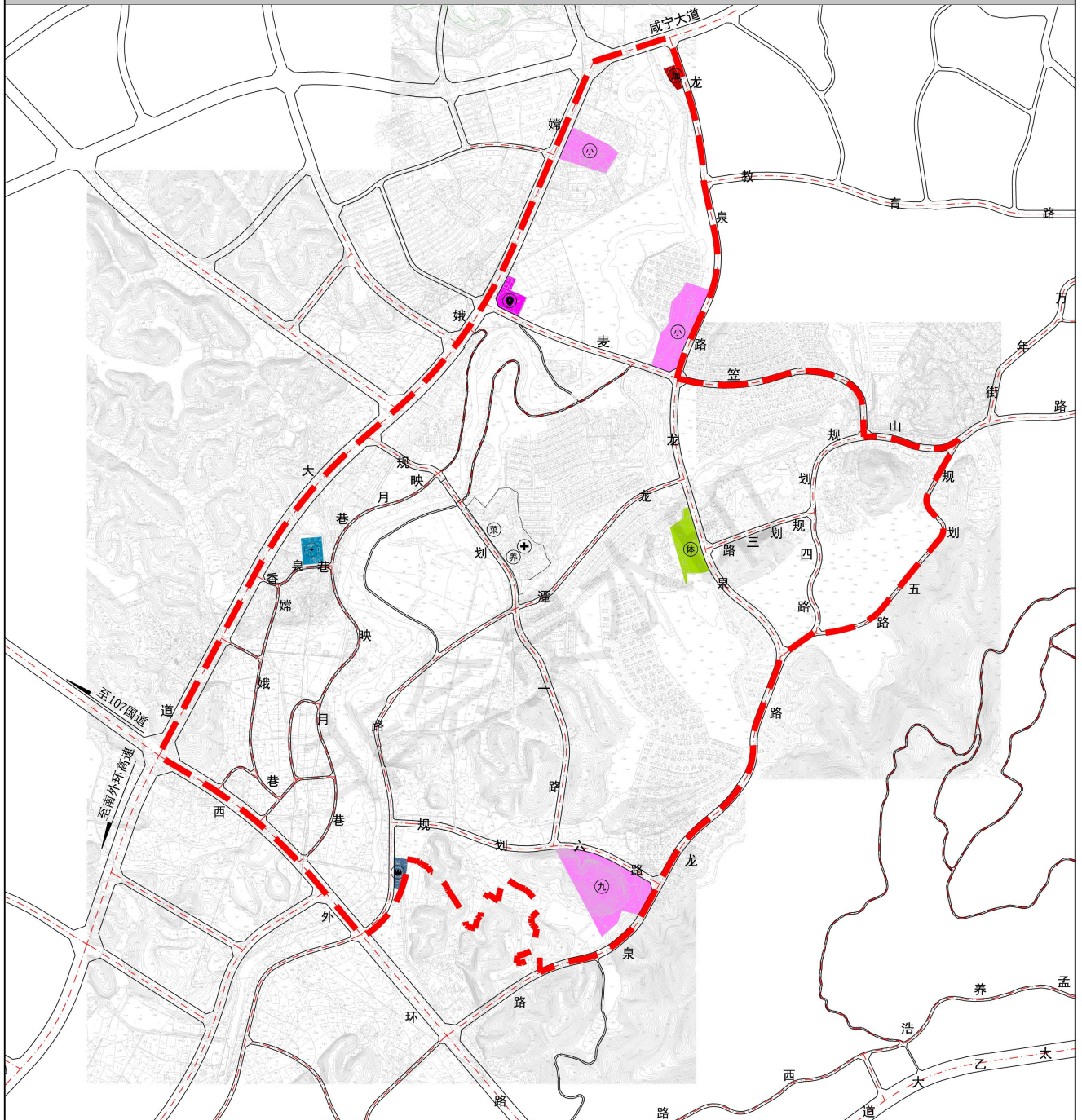
- | | | | |
|---|--------|---|------|
|  | 一类居住用地 |  | 幼儿园 |
|  | 二类居住用地 |  | 水域 |
|  | 服务设施用地 |  | 规划道路 |
|  | 商住混合用地 |  | 规划范围 |



0 100 200 500m

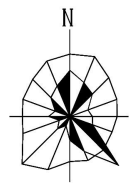
咸宁宜居主城SW-11单元、SW1201控制性详细规划

公共服务设施规划图



图例

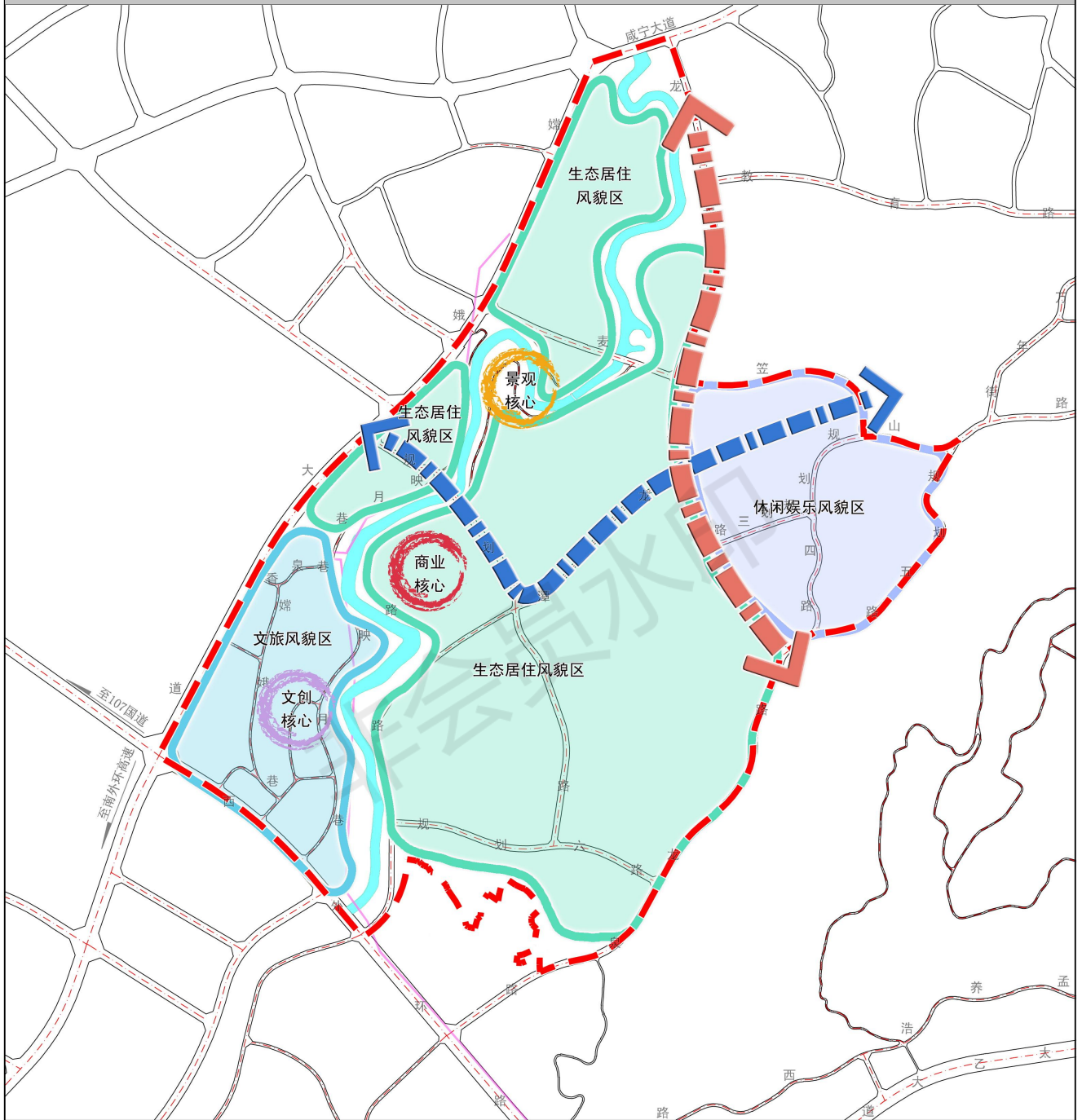
- | | | |
|----------|--------|-------|
| 110kV变电站 | 医疗卫生设施 | 消防站 |
| 体育设施 | 养老服务设施 | 加油加气站 |
| 森林公安、派出所 | 文化活动设施 | 规划道路 |
| 九年一贯制学校 | 菜市场 | 规划范围 |



0 100 200 500m

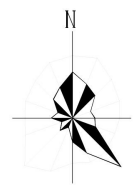
咸宁宜居主城SW-11单元、SW1201控制性详细规划

景观结构分析图



图例

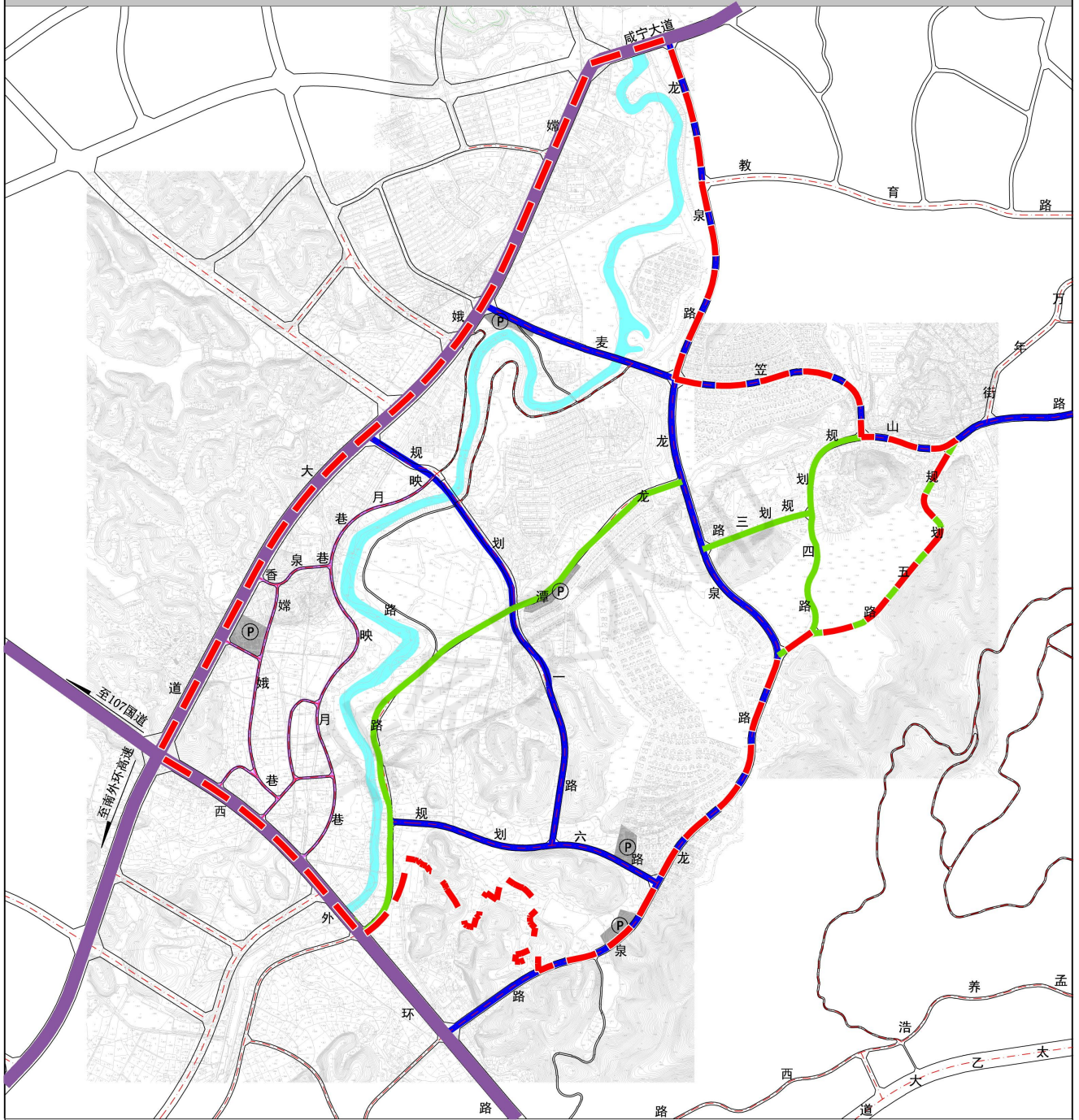
- | | | | |
|---|---------|---|------|
|  | 生态居住风貌区 |  | 文创核心 |
|  | 文旅风貌区 |  | 商业核心 |
|  | 休闲娱乐风貌区 |  | 景观核心 |
|  | 滨水景观轴 |  | 水域 |
|  | 商业景观轴 |  | 规划范围 |
|  | 生态景观轴 | | |









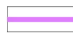

0 100 200 500m

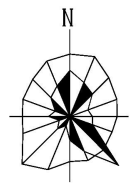
咸宁宜居主城SW-11单元、SW1201控制性详细规划

道路系统规划图



图例

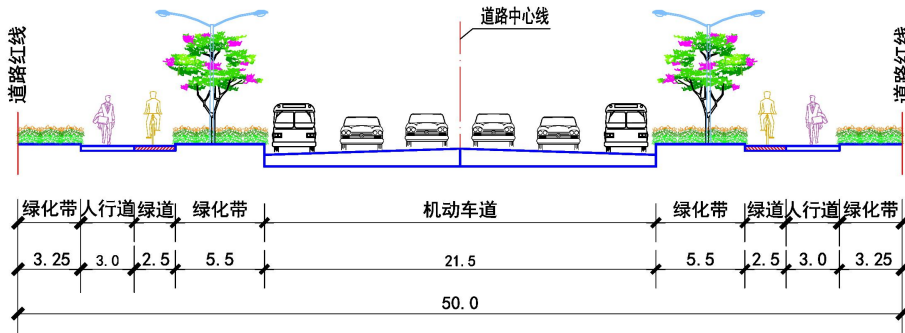
- | | | | |
|---|-------|---|------|
|  | 主干路 |  | 水域 |
|  | 次干路 |  | 规划道路 |
|  | 支路 |  | 规划范围 |
|  | 巷道 | | |
|  | 社会停车场 | | |



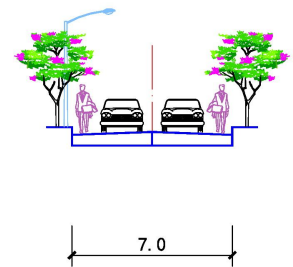
0 100 200 500m

咸宁宜居主城SW-11单元、SW1201控制性详细规划

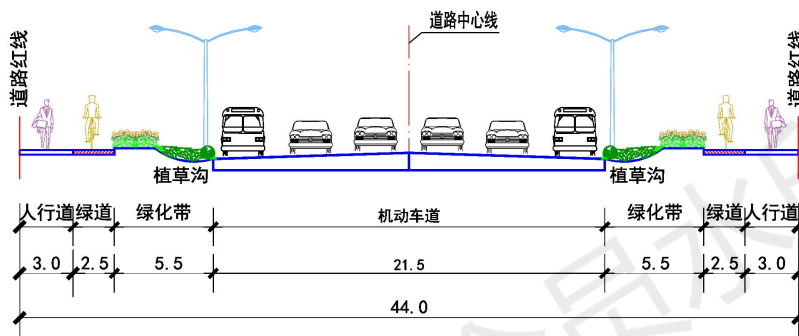
道路横断面规划图



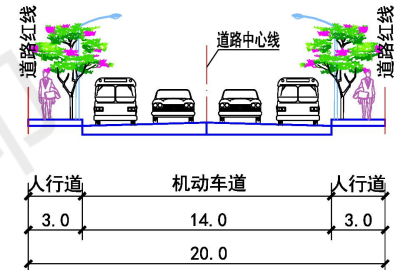
嫦娥大道(麦笠山路-嫦娥大道)规划横断面



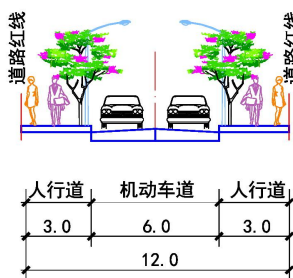
映月巷、香泉巷、嫦娥巷规划横断面



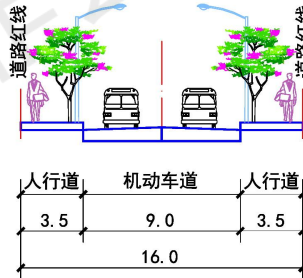
西外环路规划横断面



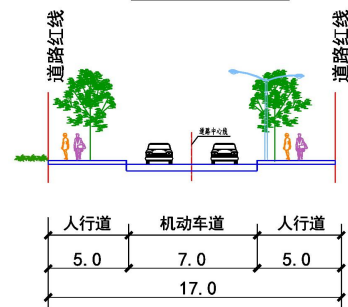
规划六路规划横断面



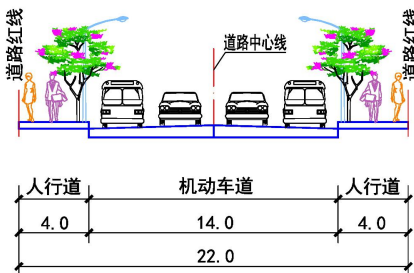
规划五路规划横断面



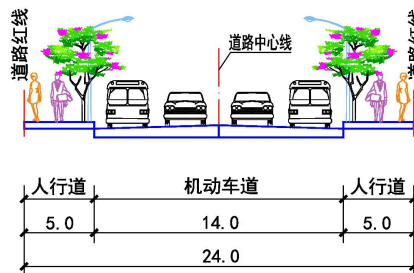
规划三路、规划四路规划横断面



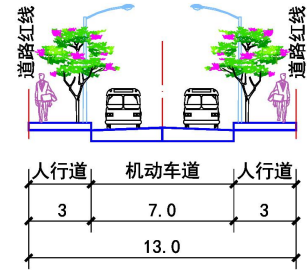
龙潭路(规划六路-西外环路)规划横断面



麦笠山路、龙泉路(咸宁大道-麦笠山路)规划横断面



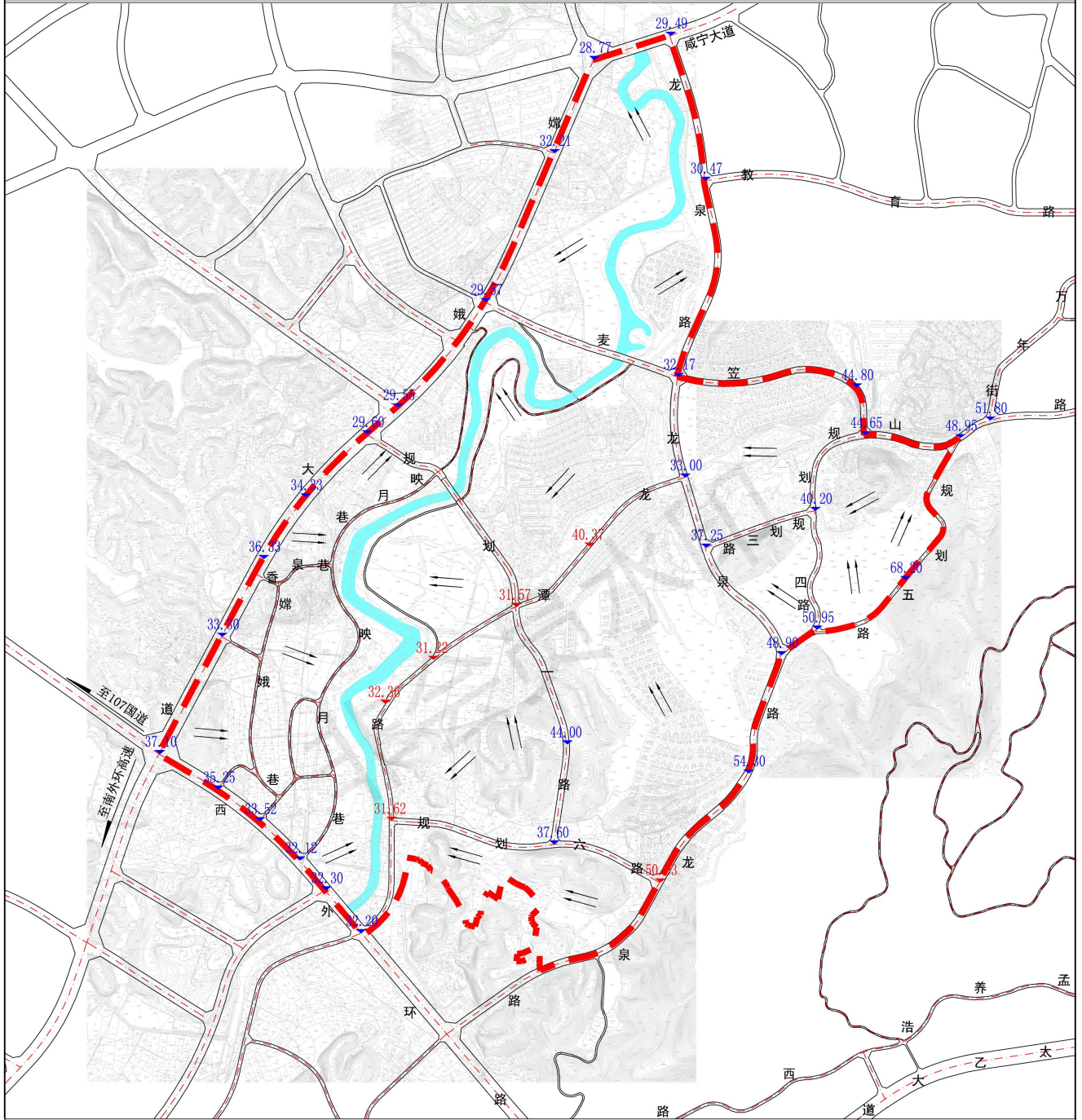
龙泉路(麦笠山路-西外环路)规划横断面



规划一路、龙潭路(龙泉路-规划六路)规划横断面

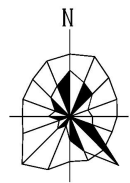
咸宁宜居主城SW-11单元、SW1201控制性详细规划

道路竖向规划图



图例

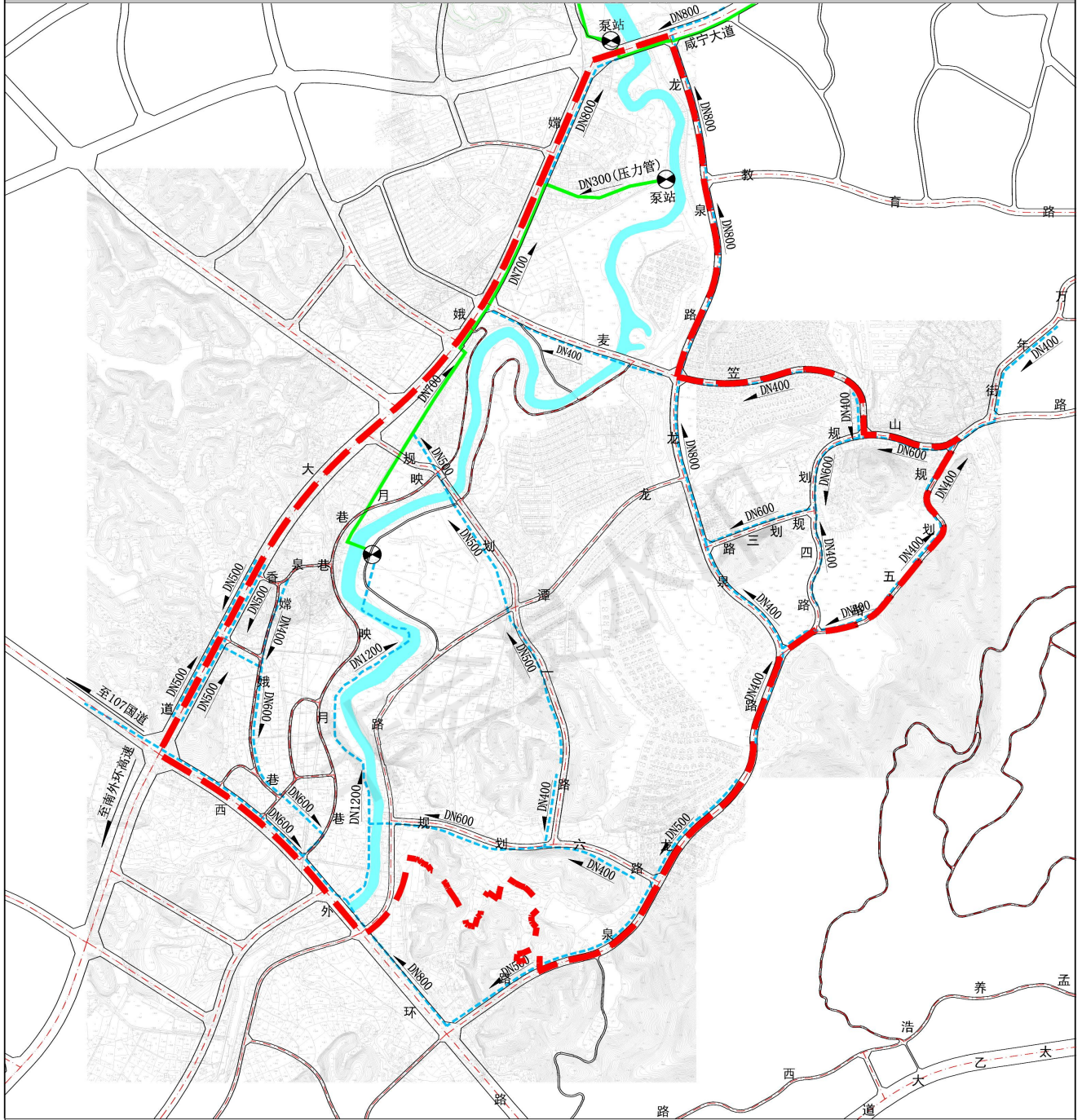
- | | | |
|-----------------|----------|------|
| 52.95 | 现状道路标高 | 水域 |
| 43.00 | 规划道路标高 | 规划道路 |
| 0.79%
263.22 | 坡度、坡长、坡向 | 规划范围 |
| ↗ | 排水方向 | |




0 100 200 500m

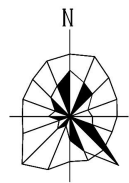
咸宁宜居主城SW-11单元、SW1201控制性详细规划

污水工程规划图



图例

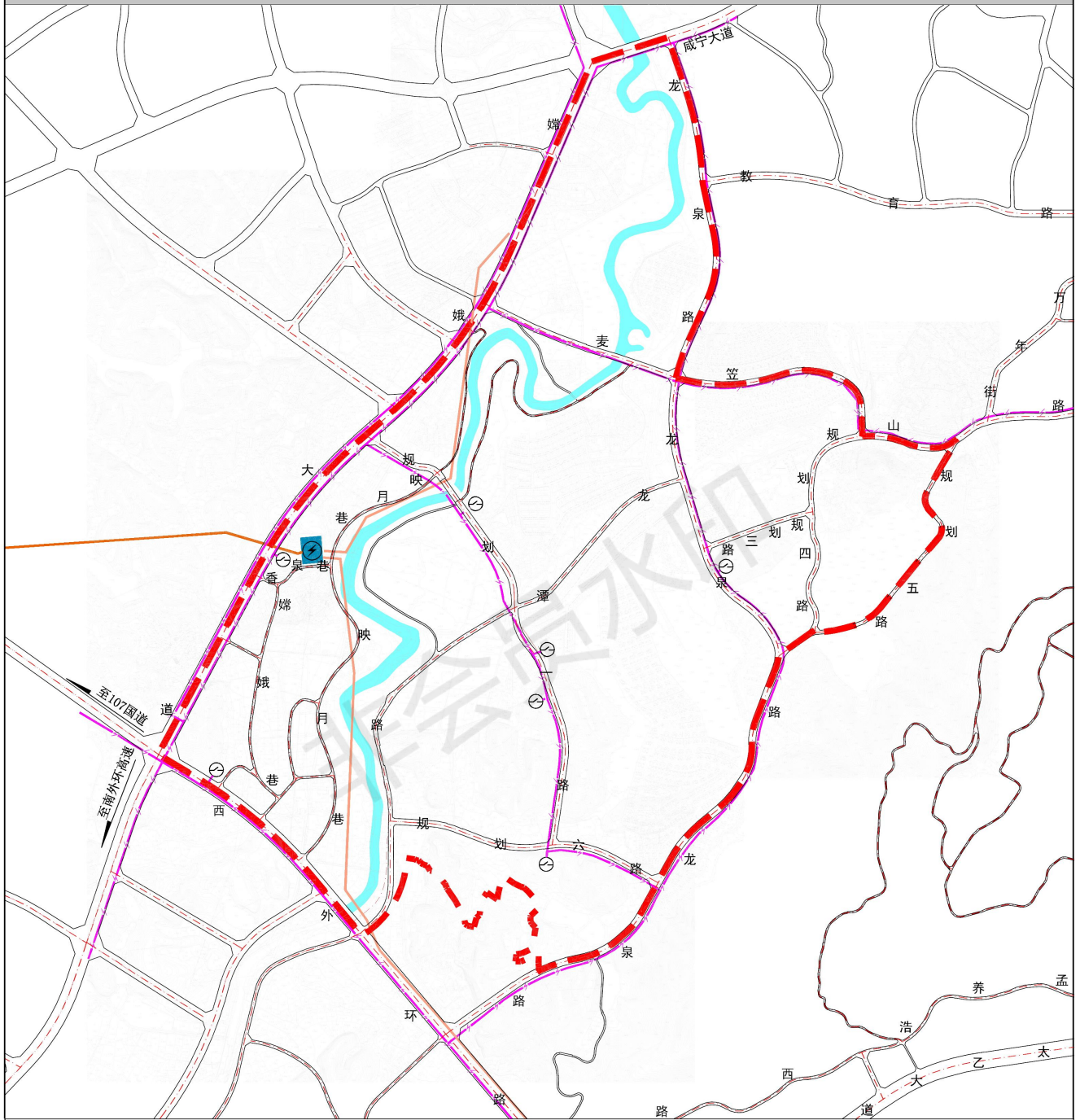
-  规划重力流污水管
-  规划压力污水管
-  规划污水管管径及排水方向
-  泵站
-  规划道路
-  规划范围



0 100 200 500m

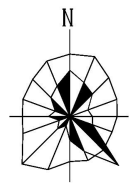
咸宁宜居主城SW-11单元、SW1201控制性详细规划

电力工程规划图



图例

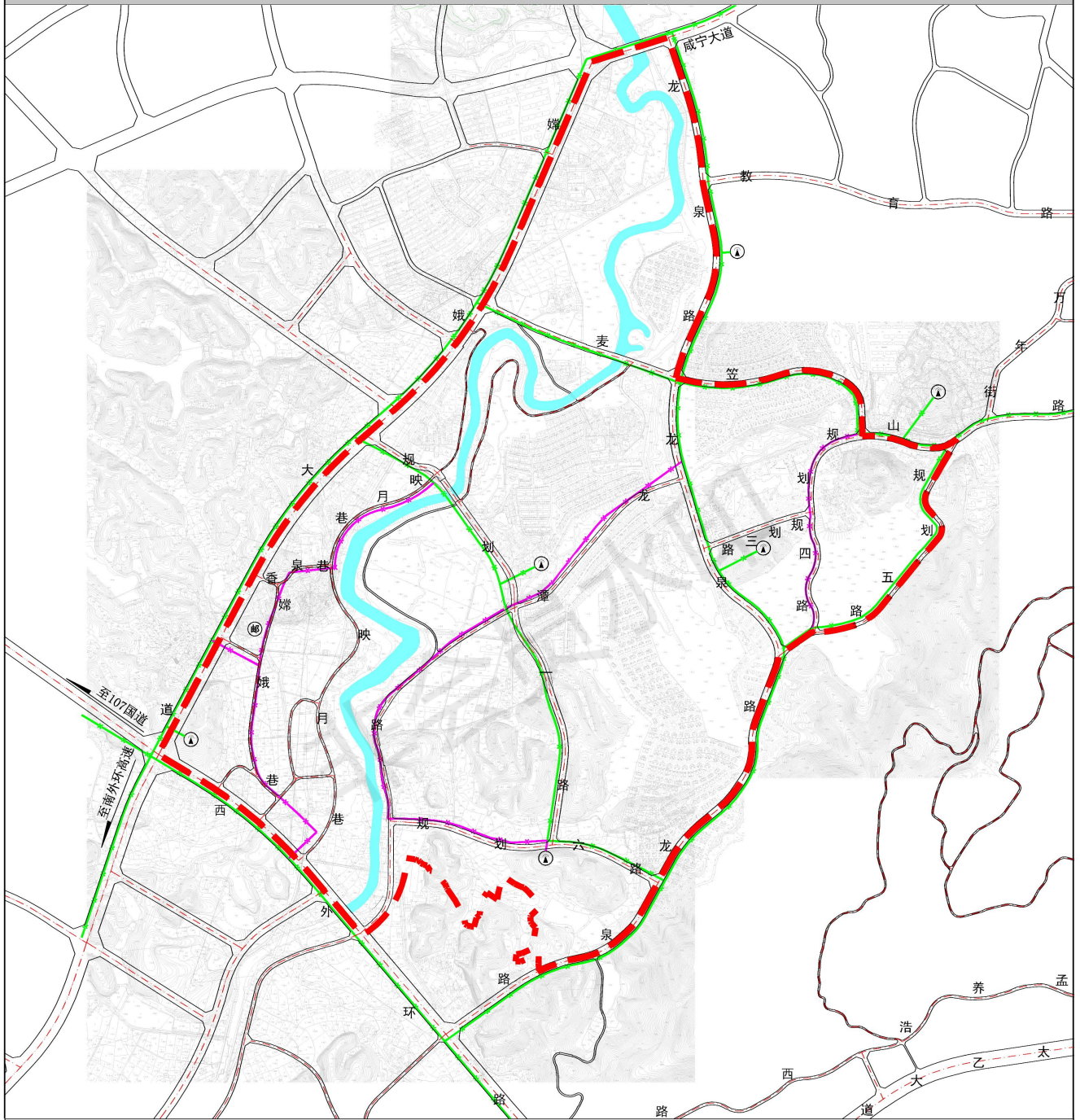
- | | | | |
|--|----------|--|----------|
| | 110KV电力线 | | 110KV变电站 |
| | 35KV电力线 | | 规划开闭所 |
| | 规划低压配电线路 | | 规划道路 |
| | 规划范围 | | 规划道路 |



0 100 200 500m

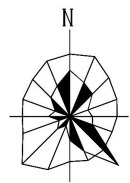
咸宁宜居主城SW-11单元、SW1201控制性详细规划

电信工程规划图



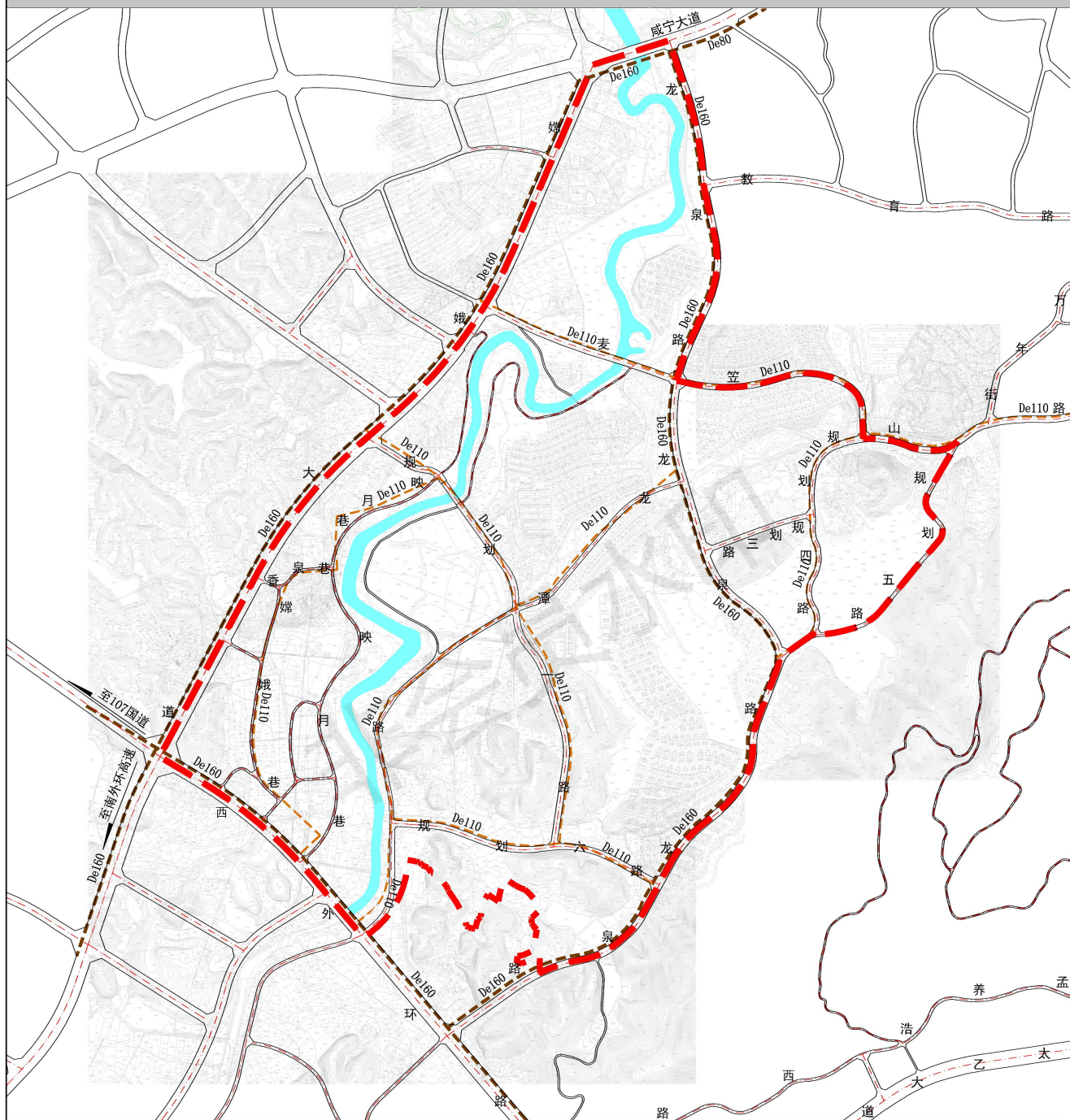
图例

- 通讯主通道
- 通讯支线
- Ⓐ 发射塔
- 规划道路
- - - 规划范围
- Ⓑ 邮政所



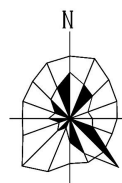
咸宁宜居主城SW-11单元、SW1201控制性详细规划

燃气工程规划图



图例

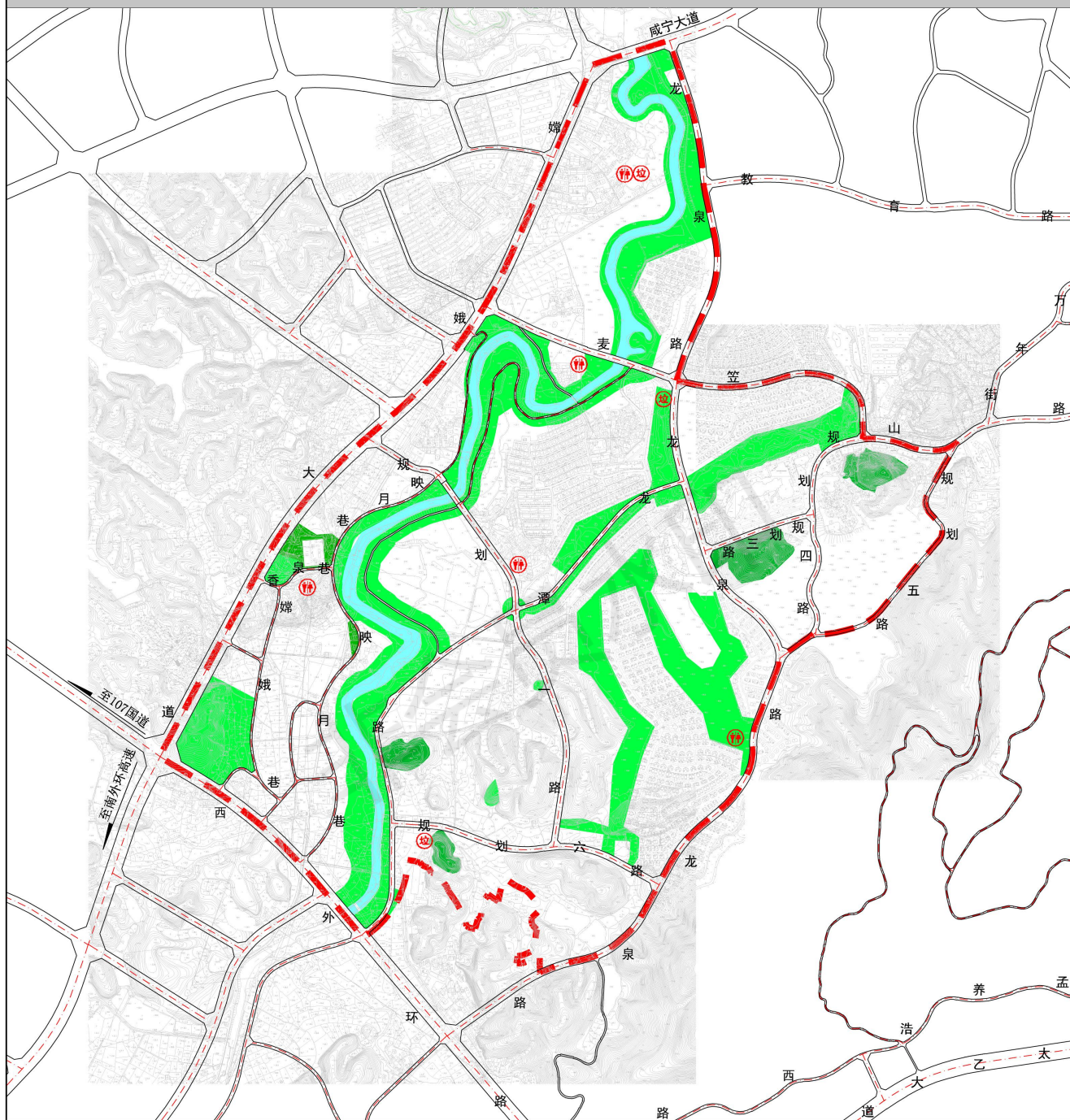
- 规划燃气主管
- 规划燃气支管
- De160 规划燃气管管径
- 规划道路
- 规划范围




0 100 200 500m

咸宁宜居主城SW-11单元、SW1201控制性详细规划

环卫工程规划图



图例

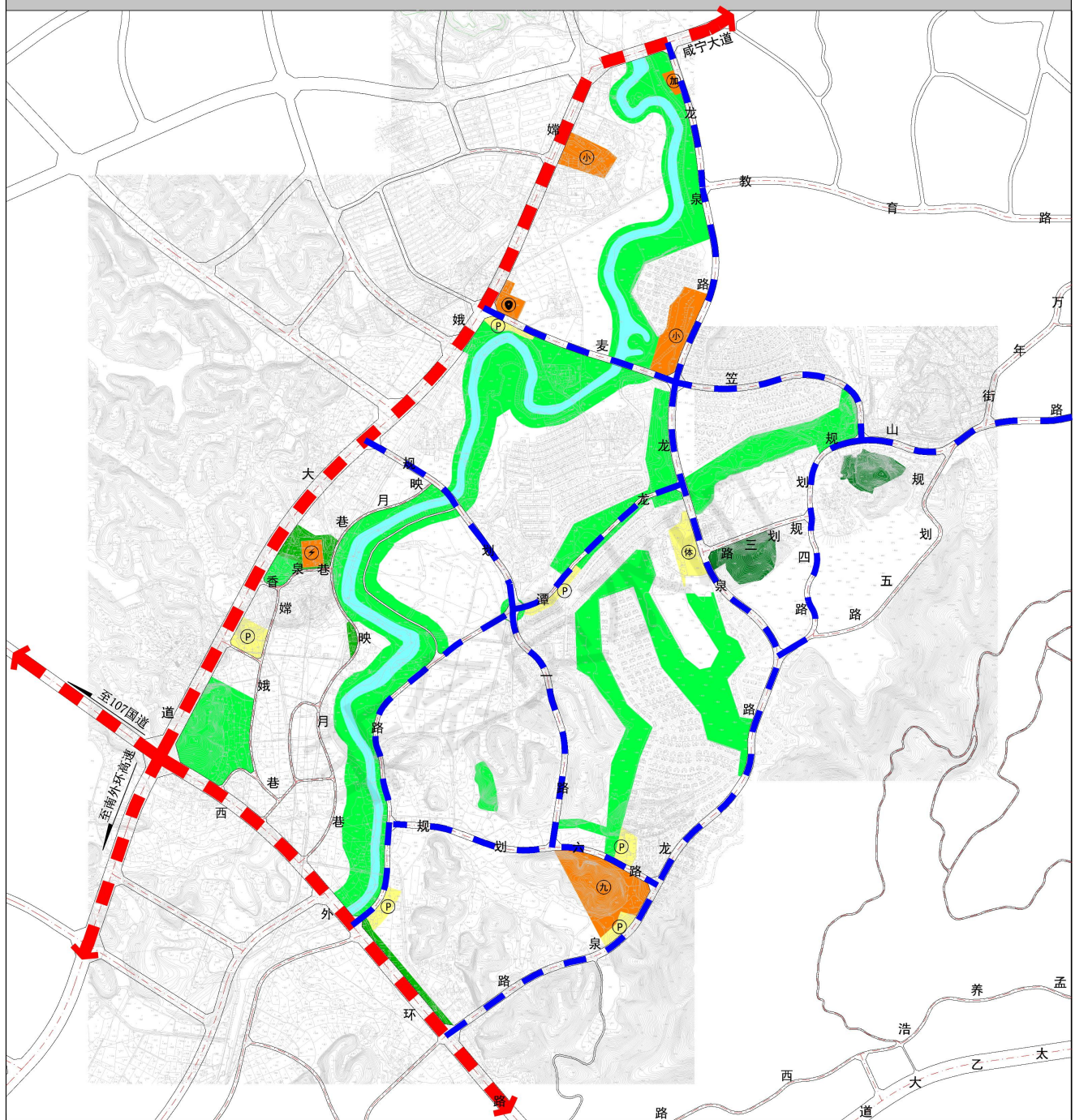
- | | | | |
|---|--------|---|---------|
|  | 山体 |  | 小型垃圾压缩站 |
|  | 绿地开敞空间 |  | 规划公厕 |
|  | 水域 |  | 规划范围 |













0 100 200 500m

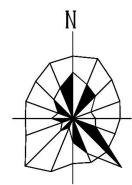
咸宁宜居主城SW-11单元、SW1201控制性详细规划

综合防灾规划图



图例

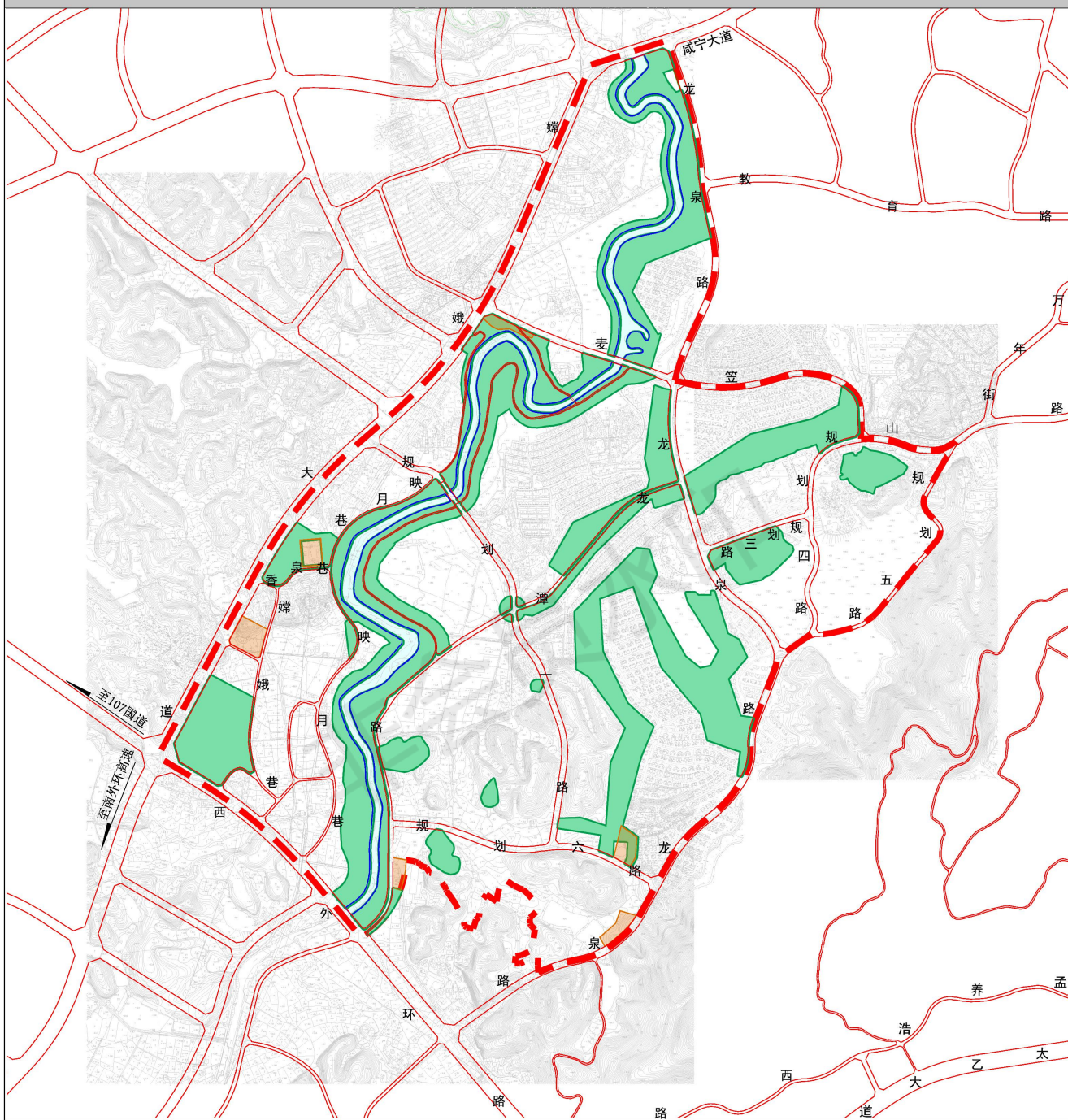
- | | | | |
|---|--------|---|--------|
|  | 重点防护设施 |  | 应急救援通道 |
|  | 紧急疏散场地 |  | 快速疏散通道 |
|  | 公园绿地 |  | 社会停车场 |
|  | 防护绿地 |  | 水域 |
|  | 山体 |  | 规划道路 |



0 100 200 500m

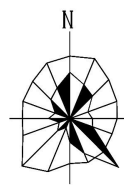
咸宁宜居主城SW-11单元、SW1201控制性详细规划

四线控制图



图例

- 城市红线
- 城市蓝线
- 城市绿线
- 城市黄线
- 规划范围线



0 100 200 500m

